



KAGΛ
FOREST ASSOCIATION

かが森林組合

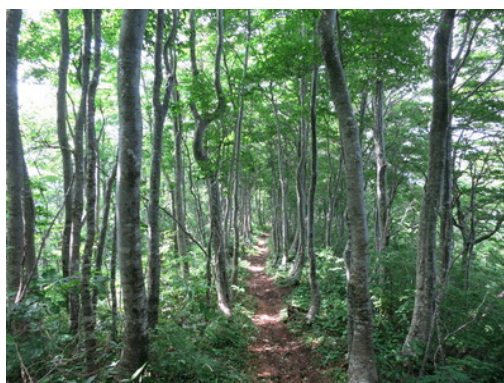
組 合 案 内

2017年度

組合概要・沿革



【沿革】
 平成10年 小松市森林組合が事業主体となり那谷工場を建設
 平成12年4月 加賀市, 山中町, 小松市, 辰口町の森林組合が合併し『かが森林組合』発足
 平成17年5月 FSC認証及びCOC認証取得
 平成19年4月 白山森林組合と合併し現在の管内となる
 平成25年5月 有川組合長より田中組合長に交代
 平成27年2月 チップ工場稼働
 平成27年5月 FSC認証終了
 平成29年7月 SGEC認証取得



【概要】
 組合名 かが森林組合
 所在地 本所・小松支所 〒923-0181 小松市長谷町3244番地
 加賀支所 〒922-0831 加賀市幸町2丁目90番地
 白山支所 〒920-2321 白山市吉野6番地
 辰口出張所 〒923-1224 能美市和気町い19番地
 那谷工場 〒923-0336 小松市那谷町金1番地

項 目	内 容 （平成29年3月末現在）
名称	かが森林組合
代表者	代表理事組合長 田中 隆平
設立年月日	平成12年4月1日
出資金	276,968,500円
組合員数	6,500名
役員数・総代数	24名・250名
管内森林面積	113,975 h a
民有林面積	86,189 h a
従業員数（臨時含む）	36名
作業員数（外注）	約80名

事業内容

指導事業



林産組合組織

管内各集落に林産組合組織を立ち上げ、林産組合長さんが森林組合と組合員のパイプ役となり、合意形成の取り纏め等を行って頂いています。

また、各集落からの要望等は林産組合長を通じ森林組合へしていただく仕組みとなっており各集落の総意を反映した事業を実施することが出来、円滑な組合活動が可能となっています。



協力事業体

当組合には、直営の現場作業員制度はなく、すべて請負形式によります。請負事業体は、会社組織から個人経営まで様々ですが現在18社約90名の方々に働いて頂いています。請負事業体では、『かがみどり会』という組織を立ち上げ、安全衛生や、社会保障制度等各種勉強会を開催し相互の意見交換の場としています。（現地研修）



地区座談会

2月から3月にかけて、管内16会場にて組合の実施してきた事や、これからやりたい事など、組合員さんと膝を交えた座談会を開催しており、平成28年度は総勢800名の方々に参加頂きました。

事業内容

販売加工事業

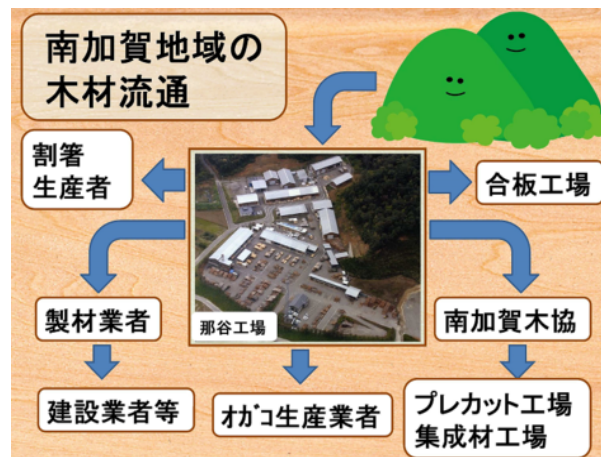


那谷工場

工場にて、市売り業務、加工業務を行っています。

市売り業務 → 毎月第4水曜日に実施しています。

加工業務では、建築用材(柱、間柱)工場と土木資材工場があり、集団間伐地から出荷された木材を有効利用しています。



材の流れ (H28.4.1～H29.3.31)

⇒ 大型工場等へ直送
4,785立米

間伐現場等より ⇒ 市売り
21,521立米 4,163立米

⇒ 工場加工 ⇒ 製材品等 2,251立米
12,573立米 土木資材 787立米
チップ等 6,660トン



チップ生産場

(株)コマツへバイオマスボイラー用燃料として木質チップを納入しています。
(平成32年度目標 7,000 t : W/B 30%)



薪販売

かが森林組合では、環境を良くするため伐採した広葉樹を薪に加工し販売しています。
【平成26年度販売状況 231 t】

事業内容

森 林 整 備 事 業



集団間伐事業

複数の森林所有者の同意を得て集団的に間伐を実施し、木材を那谷工場へ搬出し有効利用しています。

【事業の流れ】

同意を得る（経営計画） → 見積書の作成 → 着手承諾を得る → 作業実施 → 完成 → 完了確認を得る → 清算



境界明確化事業

森林所有界が判らなくなっている現在、次世代に財産を引き継ぐために、少しでも多くの境界が明確になるよう取り組んでいます。

事業の同意を得る → 境界の立ち会い → 両者境界境を挟んで写真を撮影し、組合で管理します。 → 成果品作成



皆伐・再造林への取組

森林の公益的機能の維持、向上や持続的な林業活動を行っていくためにも、令級構成の平準化が必要です。



作業道補修

組合独自の作業道補修積立金により管内作業道の補修をしています。

業績

取 扱 い 推 移

		小松・辰口	加賀・山中	白山	公営他	合計
平成24年度	面積 (ha)	123	69	18	49	259
	材積 (m³)	6,795	4,110	1,854	873	13,632
平成25年度	面積 (ha)	40	9	7	38	94
	材積 (m³)	1,759	1,121	248	2,260	5,388
平成26年度	面積 (ha)	28	53	14	27	122
	材積 (m³)	1,661	5,479	1,376	256	8,772
平成27年度	面積 (ha)	58	56	22	33	169
	材積 (m³)	8,010	3,778	1,712	44	13,544
平成28年度	面積 (ha)	65	28	15	52	160
	材積 (m³)	5,055	2,876	1,225	1,272	10,428

過去5年間の集団間伐推移

間伐実施は森林整備事業、材の取り扱い、販売事業であり、それぞれ完了時点で収益を計上している関係上、面積と材積は必ずしも整合していません。

全体的に、間伐が減少している傾向にあります。

初期の間伐を終えた箇所が多くなっているのが要因と考えられます。

		小松・辰口	加賀・山中	白山	公営他	合計
平成24年度	面積 (ha)	69	28	35	55	187
平成25年度	面積 (ha)	21	2	3	31	57
平成26年度	面積 (ha)	4	11	15	24	54
平成27年度	面積 (ha)	3	34	0	42	79
平成28年度	面積 (ha)	12	10	2	0	24

過去5年間の切捨て間伐推移

切捨て間伐の主な事業は、平成19年度から導入された「いしかわ森林環境税」による、手入れ不足人工林の整備によるものです。

この、事業においても、整備が進み、実施量は年々減少傾向にあります。

		小松・辰口	加賀・山中	白山	公営他	合計
平成24年度	面積 (ha)	8	4	8		20
	材積 (t)	1,373	513	1,063		2,949
平成25年度	面積 (ha)	12	0	7		19
	材積 (t)	1,784	0	944		2,728
平成26年度	面積 (ha)	3	4	6		13
	材積 (t)	453	1,801	949		3,203
平成27年度	面積 (ha)	14		7		20.11
	材積 (t)					0
平成28年度	面積 (ha)	12	2	5		19
	材積 (t)	1,371	487	956		2,814

過去5年間の広葉樹伐採の推移

平成23年度から、高齢化した広葉樹を中心に、伐採し広葉樹の有効利用しながら、萌芽更新させ広葉樹の若返りを図っています。

伐採した広葉樹は、薪生産や、オガコ生産に利用されています。

過去5年間の主伐（支障木伐採含まず）推移

		小松・辰口	加賀・山中	白山	公営他	合計
平成24年度	面積 (ha)					
	材積 (m³)	588	187	0	0	775
平成25年度	面積 (ha)					
	材積 (m³)	849	0	0	0	849
平成26年度	面積 (ha)					
	材積 (m³)	897	162	0	2,055	3,114
平成27年度	面積 (ha)					
	材積 (m³)	927	637	0	2,523	4,087
平成28年度	面積 (ha)	6	1		1	8
	材積 (m³)	3,772	330	0	515	4,617

過去5年間の主伐（支障木伐採含まず）推移

業績

取扱い推移

森林境界明確化実績							単位:ha						
	小松	加賀	山中	辰口	白山	計							
平成21年度	286	142	0	81	43	552							
平成22年度	300	111	0	69	71	551							
平成23年度	403	120	0	10	17	550							
平成24年度	282	206	0	67	0	555							
平成25年度	368	79	30	78	0	554							
平成26年度	290	68	148	29	19	555							
平成27年度	357	24	38	89	43	552							
平成28年度	151	171	26	76	32	455							

森林境界明確化の推移

平成21年度より、毎年550haの境界明確化に取り組んできましたが、予算の関係上、平成28年度からは、約100ha、取扱量が減少しました。
境界明確化は、時間との勝負なので、これからも、積極的に取り組んでいきたいと考えています。

入荷量と単価の推移(針葉樹)							単位:㎡						
	入荷量	市売量	市売単価	工場使用量	直送販売	那谷以外搬送量							
平成24年度	15,912	5,769	12,115	6,840	3,303	1,148							
平成25年度	14,422	3,923	14,449	6,795	3,704	135							
平成26年度	18,705	3,199	14,430	12,424	3,082	921							
平成27年度	18,411	3,152	12,750	12,466	2,820	516							
平成28年度	21,521	4,163	12,442	12,573	4,785	48							

主要製品出荷量									単位:㎡								
	柱	間柱	ひき角	引き割	板類	杭木製品	フローリング	木質燃料									
平成24年度	1,022	568	283	230	85	859	3,113										6,160
平成25年度	1,082	709	392	312	67	1,115	3,395	33									7,105
平成26年度	957	692	334	211	84	953	3,313	87									6,631
平成27年度	1,106	422	326	220	63	621	6,189	25									8,972
平成28年度	962	794	309	169	20	787	6,659										9,700

那谷工場取扱状況

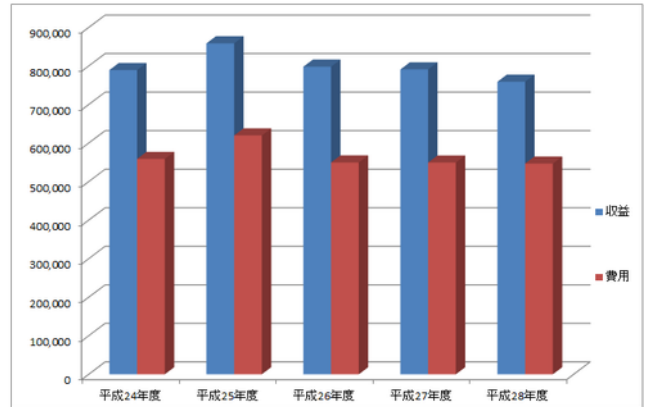
那谷工場への出荷量は、年間約15千立米で推移しています。市売り量は、年々減少している傾向にありますが、市売りよりも工場での加工や、大型工場への直接出荷などに重点を置きつつあるためです。

那谷工場では、隣接した、南加賀木材協同組合と連携し、地域産材の有効利用を図っています。主力製品として建築材料では、柱、間柱を中心に生産しています。また、公共土木資材としての木材利用も積極的に取り組んでいます。

業績

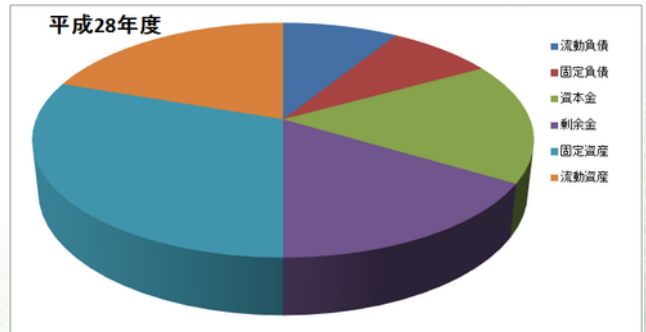
経営状況

損益計算書		単位:千円				
	平成24年度	平成25年度	平成26年度	平成27年度	平成28年度	
収 益	789,558	858,902	798,454	791,316	759,348	
費 用	559,017	619,950	549,757	549,531	546,865	
事業管理費	238,065	230,059	237,834	238,969	217,945	
事業利益	△ 7,524	8,893	10,863	2,816	△ 5,462	
事業外損益	3,134	3,532	3,193	1,916	2,605	
経常利益	△ 4,390	12,425	14,056	4,732	△ 2,857	
特別損益	471	2,497	△ 575	△ 4,488	△ 1,579	
税引前当期純利益	△ 3,919	14,922	13,481	244	△ 4,436	



平成24年から林産組合長さん方を通じて組合員の方々に説明しながら進めてきた「森林経営計画」は現在46団地23千haあまりの5年計画を樹立することが出来ました。また、集約化業務を進める新しい資格「森林施業プランナー」にも当組合より受験者4名全員合格し、今後、資格を大いに生かし計画区域を拡大しながら、森林整備を進めたいと思っています。

貸借対照表	単位:千円				
	平成24年度	平成25年度	平成26年度	平成27年度	平成28年度
流 動 資 産	566,427	358,635	415,175	377,225	327,228
固 定 資 産	430,226	416,979	508,965	514,666	503,652
資 産 合 計	996,653	775,614	924,140	891,891	830,880
流 動 負 債	368,503	146,710	247,601	187,241	146,805
固 定 負 債	94,639	80,712	118,692	149,707	134,765
資 本 金	270,616	271,175	273,016	274,658	276,969
剰 余 金	262,895	277,017	284,831	280,285	272,341
負債・純資産合計	996,653	775,614	924,140	891,891	830,880
流動比率	154%	244%	168%	201%	223%
自己資本比率	54%	71%	60%	62%	66%
固定比率	81%	76%	91%	93%	92%



流動比率：企業の短期的支払能力を判断する指標で170%以上が良好とされています。

自己資本比率：企業の安全性をみるもので、高ければ高いほど資本の安全性が高いといえ、30%以上が望ましい。

固定比率：固定資産に投下された資本がどの程度自己資本によって賄われているかを示す比率で100%以下が望ましい。



かが森林組合

〒923-0181
石川県小松市長谷町ヨ244番地

TEL : 0761-46-1341
FAX : 0761-46-1177

E-mail : komatsu@kaga-forest.or.jp
WEBSITE : <http://www.kaga-forest.or.jp>



こちらから
携帯サイトを
ご覧になれます